

2

NOÈ-SF CANALE BREVETTATO ARREDIL NOÈ-SF FISSAGGIO FRONTE E SOPRA SOLAIO

VOCE DI CAPITOLATO

Fornitura e posa in opera di canale a tenuta stagna Arredil **"NOÈ-SF" FRONTE SOLAIO DI SPESSORE RIDOTTO BREVETTATO**, realizzato in lamiera pressopiegata o profilata a "C", con dimensioni 20x150x180x150x20 spessore 3/4 mm, completo di rinforzi con fori filettati saldati alla base ogni 200 mm idonei al fissaggio di profili "porta vetro" in alluminio estruso o ringhiere di qualsiasi genere.

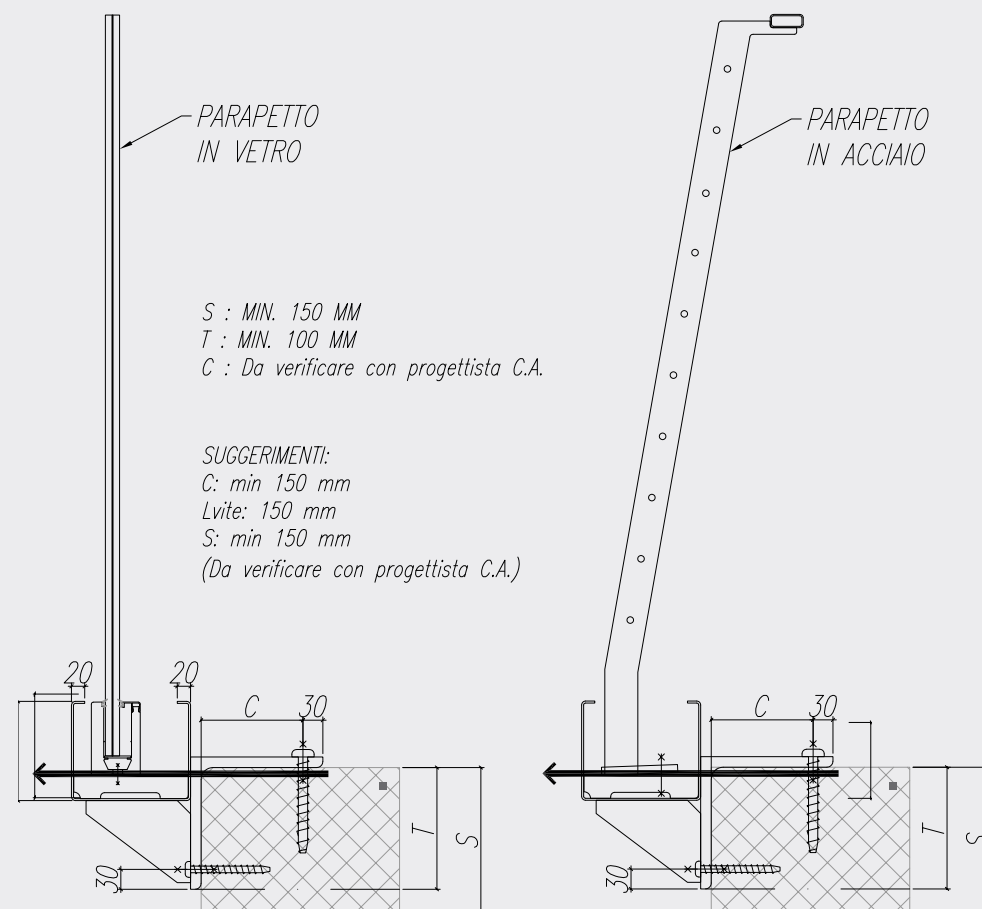
NOÈ-SF è inoltre completo di piastre strutturali in piatto con nervature, saldate in verticale ad interasse di 200 / 400 mm necessarie per il fissaggio frontale al solaio, e piastre in piatto saldate in orizzontale sul lato interno necessarie per il fissaggio sopra al solaio di spessore compreso tra i 150/200 mm.

Il tutto zincato a caldo secondo norma UNI EN ISO 1461 o realizzato in acciaio cor-ten.

NOÈ-SF garantisce una spinta di 2KN/m se fissato con ancoraggi ogni 400 mm, e di 3KN/m se fissato ogni 200 mm.

NOÈ-SF è fornito a misura, completo di flange e scarichi con diametro e posizione variabili, guarnizioni e viti inox di collegamento.

NOÈ-SF SEZIONE



$$T_{MAX}^{SLU} = 16 \text{ KN}$$

* misure variabili
■ soletta in CLS armato compatto e non fessurato

MATERIALI:

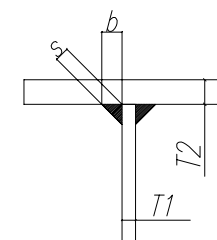
- LAMIERA PRESSOPIEGATA 30/10 CL. S355
- LAMIERA PRESSOPIEGATA 40/10 CL. S275
- LAMIERA PRESSOPIEGATA 40/10 COR-TEN
- RINFORZI E PIATTO PER FISSAGGIO 50*8 CL. S355 / COR-TEN
- BULLONERIA IN ACCIAIO CLASSE 8.8 MARCATA CE IN CONFORMITÀ ALLA UNI EN 15048 - 1;
- TOLLERANZE CONFORMI ALLA NORMA EN 1090-2; ALLEGATO "D"
- CLASSE DI ESECUZIONE EXC2 SECONDO LA NORMA EN 1090-1;
- ZINCATURA A CALDO INTEGRALE SECONDO LA NORMA UNI EN ISO 1461

PROCESSO DI SALDATURA A FILO CONTINUO
(SECONDO UNI EN ISO 4063)
SALDATURA A FILO CONTINUO PIENO SOTTO
PROTEZIONE DI GAS ATTIVO

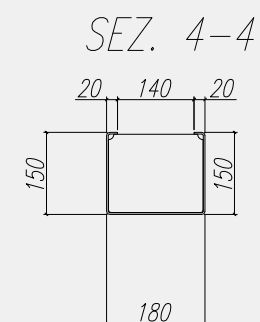
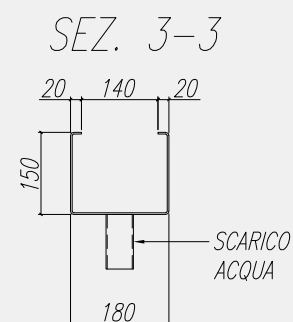
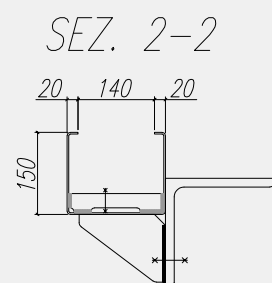
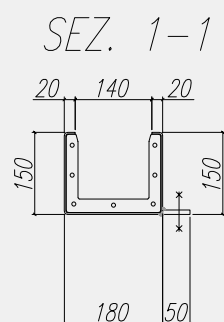
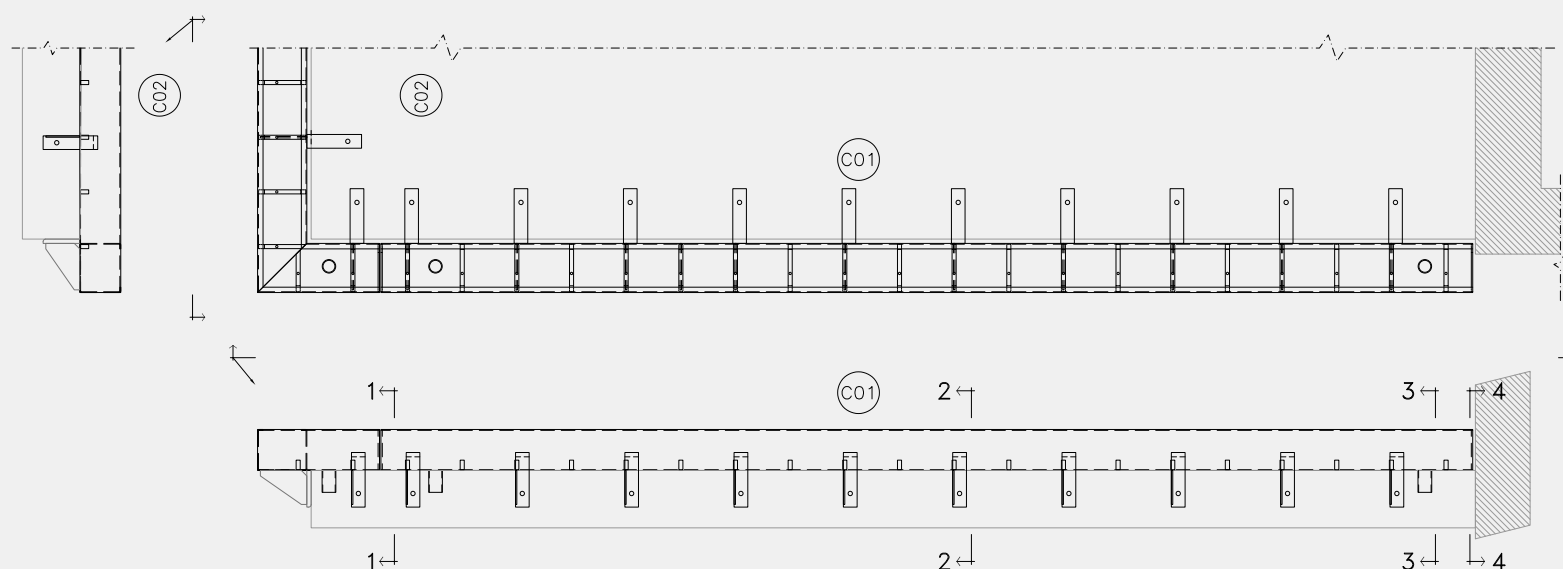
SALDATURE A CORDONE D'ANGOLO:
LO SPESSORE DELLE SALDATURE, QUANDO LE
DIMENSIONI NON SONO PRECISATE
DEVE ESSERE CALCOLATO COME INDICATO

$$b = \min(T1, T2) \quad s = 0,7xb$$

SALDATURE DI TESTA A COMPLETA PENETRAZIONE



NOÈ-SF **SCHEDA TECNICA**



* misure variabili